

**基本理念：地域に親しまれ信頼される病院**

- 基本方針
1. 患者様中心の医療を提供します。
 2. 安心・安全な医療を提供します。
 3. 保健・福祉と連携した医療を提供します。
 4. 公共性と経済性を考慮し、健全な病院経営に努めます。

**今病院に、求められていること**

院長 関口 哲夫

新年度になり、総合診療科に黒沢正喜先生、井上公太先生を迎えて病院もスタートすることになりました。今年度は、研修医の先生が大勢来ていただくことになっており、医師のスタッフもある程度は充実してきましたので、患者様のニーズに応えられるよう、なお一層サービス向上に努めていきます。

さて、昨年消費税10%への引き上げが延期になりました。消費税アップによって社会保障の充実が見込まれていましたが、当てが外れたようです。待ったなしで2025年問題が迫っています。団塊の世代が75歳以上の後期高齢者になり、医療介護のニーズが頂点に達することになります。皆保険制度を維持するためにも、様々な対策が提案され動いています。大きな柱に、地域包括ケアシステムの推進、医療の提供側の調整があります。後者は、県が主体となり、二次救急医療圏単位で地域医療構想を作成し、病院が、病棟単位で役割分担し、県がその調整をするというものです。急性期医療を主に行う病棟、回復期を担う、あるいは、慢性期を担うといった具合です。入院している患者さんの内容により、区分けされます。どんな病名の患者さんがどのような経路で入院し、どんな内容の治療が行われ、何処へ退院していったかなど、病院の診療状況があからさまになります。治療行為の乏しい社会的入院が多いとか、同じ患者さんが繰り返し入退院するとか、同じ病名でも入院期間が長い等が把握されます。急性期の病院では、平均入院期間の短縮が求められ、病院の担う役割が問われています。職員、市民の皆様とともに考えるべき問題です。



当院の役割は、限りある資源を有効に活用する事により、地域のニーズにより多く応えられることと思います。臨機な対応、基本的な診療（プライマリケア）をしっかりと行い、困ったときに可能な限り役に立つことであります。電話等での相談も受けます。専門的治療が必要な場合には、高次の医療機関にご紹介します。医療に限らず、予防や、介護（ケア）との連携が大切であり、包括医療ケアが使命と考えます。高齢者では、一つの問題が解決しても、次の問題が発生し、その間に機能が低下してしまう場合が度々あり、リハビリの視点は大切です。高齢になるほど、医療よりケアの比重が増します。治療が一区切りしたら、ケアに軸足を移し、医療は裏方として定期的に支えていきます。治療の目処がついたら、介護サービスを準備して、自宅での療養に移っていただきます。小鹿野の充実した地域包括ケアの網の中で支えられれば、ご家族の負担も軽減し、ご本人も住み慣れた家で可能な限り過ごせれば、より豊かな老後が見込まれます。

当院では、地域包括ケア病床という、回復期の病床を、8床運用しています。今後、更にニーズが増すものと考えます。一層リハビリを充実させて、自宅に帰るお手伝いと、在宅生活を支えていきます。国の考える地域包括ケアは、“普段は自宅で療養して、時々入院”ということであり、在宅療養を強く推進しています。

小鹿野町の介護等福祉のサービスは、大変充実していると言われていています。介護の現場は、多くのご苦労を抱えていることと思います。地域のみんなで、知恵と力を出しあい、個々人も努力して、いつまでも、この地で、この風景の中で暮らしていけるように、また、住みたい街づくりに、病院一同も、包括医療ケアを意識して関わっていきたくと考えます



年に一度は「人間ドック」を受けましょう。

☆☆明るく楽しい生活は健康管理から☆☆

健康は生活の基本です。定期的に健康チェックを受けましょう。

人間ドックは検査項目が充実していますので、健康管理のため積極的な受診をお勧めします。

今年度から、毎週水曜日に限定5名様まで胃カメラ検査ができるようになりました。バリウムが苦手な方は是非試してみてください。

① 健診日 毎週火曜日～金曜日（ただし、祝日・年末年始はお休みです）

【受付時間】午前8：10まで

② 費用 39,960円（税込み）

人間ドックを受けた方全員に、「国民宿舎両神荘」または「薬師の湯」の入浴券とお食事券（800円分、町内21店舗で利用可）をサービスいたします。

オプション検査

ピロリ抗体検査 1,730円 乳がん検診 2,160円 子宮がん検診 3,240円

骨密度健診 1,520円 甲状腺機能検査 4,320円 内蔵脂肪CT検査 3,240円

頸動脈エコー検査 3,240円 胸部上腹部CT検査 10,800円

HBs抗原検査 1,080円 HCV-Ⅲ抗体検査 2,160円

腫瘍マーカー検査 4,320円（大腸・膵臓・肺・胆嚢・肝臓・肝硬変の3種類セット）

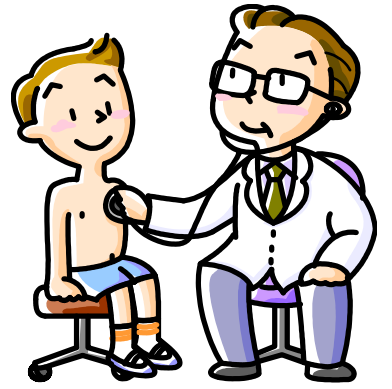
腫瘍マーカー検査 5,400円（上記に加え、前立腺・前立腺肥大※男性のみのセット）

※各保険者によって、補助制度がある場合がありますので、加入している保険者へお問い合わせください。（例小鹿野町国保の場合 25,000円補助 要申請必要）

※国保・後期高齢・協会けんぽ等の保険に加入の方で、町の補助制度をご利用の場合には、保健福祉センター内 保健課に申請してください。（問い合わせ先：保健課Tel75-0135）

③ 予約方法 お電話で、1週間前までにご予約ください。（定員がありますので、お早めに！！）

※ご予約・お問い合わせ先：総合健診センター（病院内）Tel72-7510



心療内科・精神科からのお知らせ

4月より、心療内科・精神科の診察日が毎月第2、第4土曜日に変更になります。受診する際は、予約が必要ですので受付窓口か電話で事前予約をお願いいたします。

医師の転勤のお知らせ

物部芳郎先生と金子敦之先生が、3月いっぱいまで転勤となりました。長い間、小鹿野町のためにご尽力頂き有り難うございました。また、小鹿野に戻ってきて頂くことを願っています。

婦人科からのお知らせ

4月から、埼玉医科大学国際医療センターから来ていただいた、婦人科の西川忠暁先生から小笠原仁子先生に替わります。



外来からのお知らせ

休診のお知らせ

総合診療科：4月1日（水）加藤Dr

婦人科：4月3日・10日（金）西川Dr

耳鼻咽喉科：4月9日・23日（木）荒木Dr

5月21日（木）荒木Dr

眼科：4月16日（木）神田Dr

4月17日（金）播本Dr

4月21日（火）竹内Dr

変更のお知らせ

眼科：4月6日（月）沖坂Drの受付時間が10時30分まで

5月8日（金）播本Drから沖坂Dr

病院からのお願い

当院は、教育病院として未来を担う研修医、医学生、看護学生など、その他医療従事者の実習を受け入れております。病院内などでお会いする事があるかと思っております。プライバシーの保護には十分注意しますので、ご理解ご協力をお願いいたします



〈発行〉 国保町立小鹿野中央病院 〒368-0105 埼玉県秩父郡小鹿野町小鹿野300番地

電話（代表）0494-75-2332 FAX 0494-75-3313

〈ホームページ〉「国保町立小鹿野中央病院」で検索、または「小鹿野町」のホームページからどうぞ。